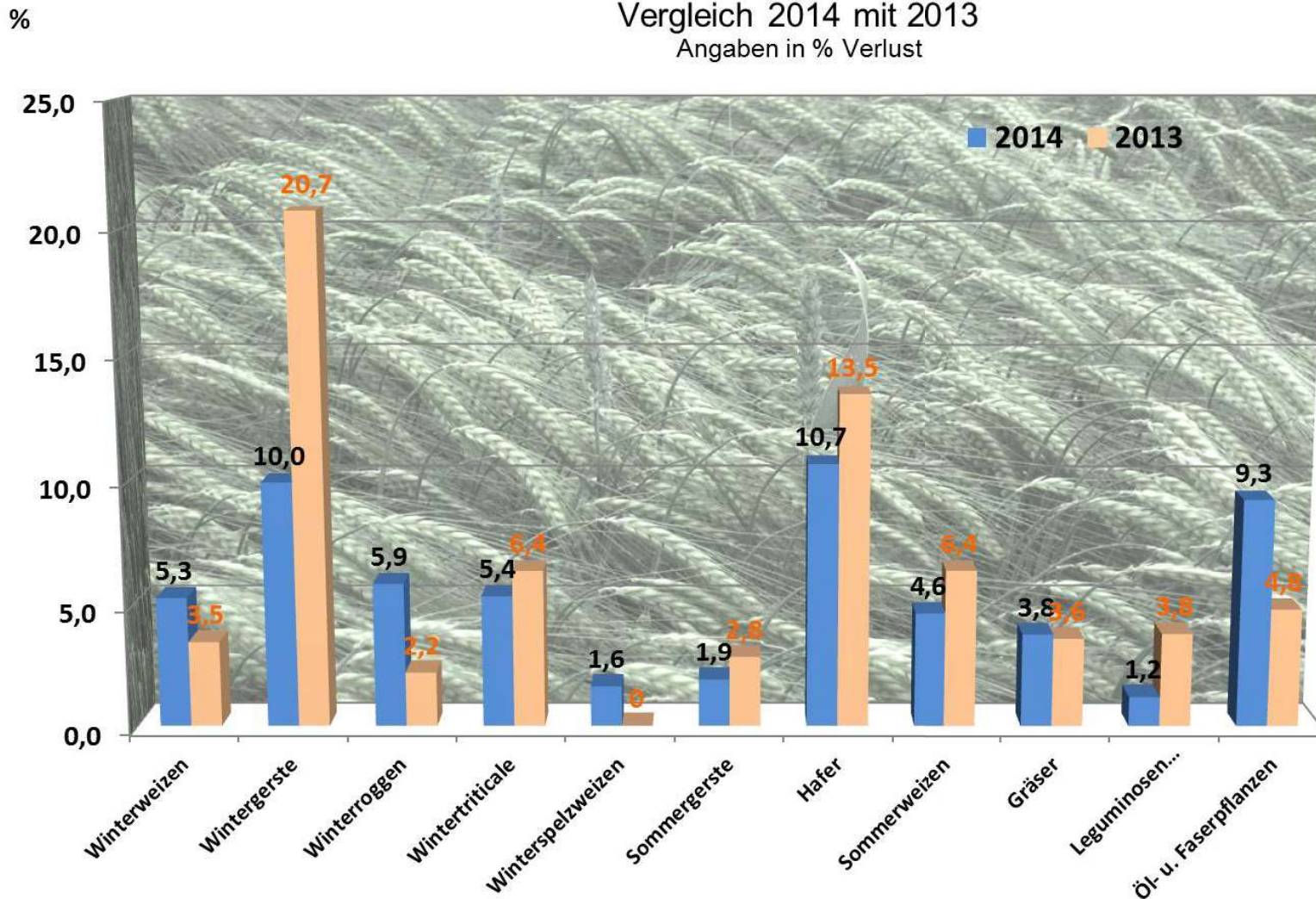


Verluste der Feldbesichtigung bei MDF in Niedersachsen

Vergleich 2014 mit 2013

Angaben in % Verlust



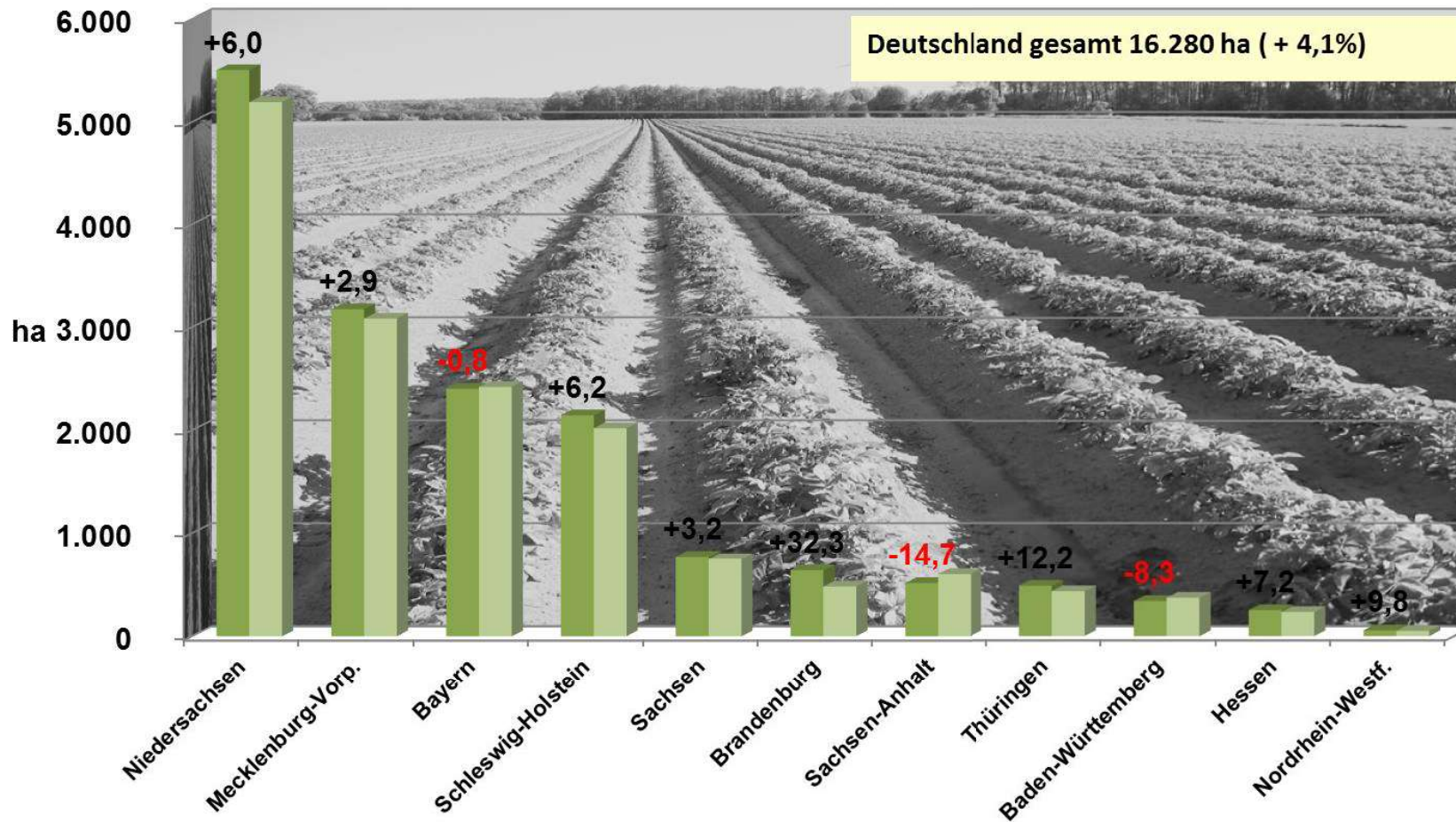
- Ergebnisse Pflanzkartoffeln
 - Vermehrungsflächen 2014
 - Zertifizierung Ernte 2013



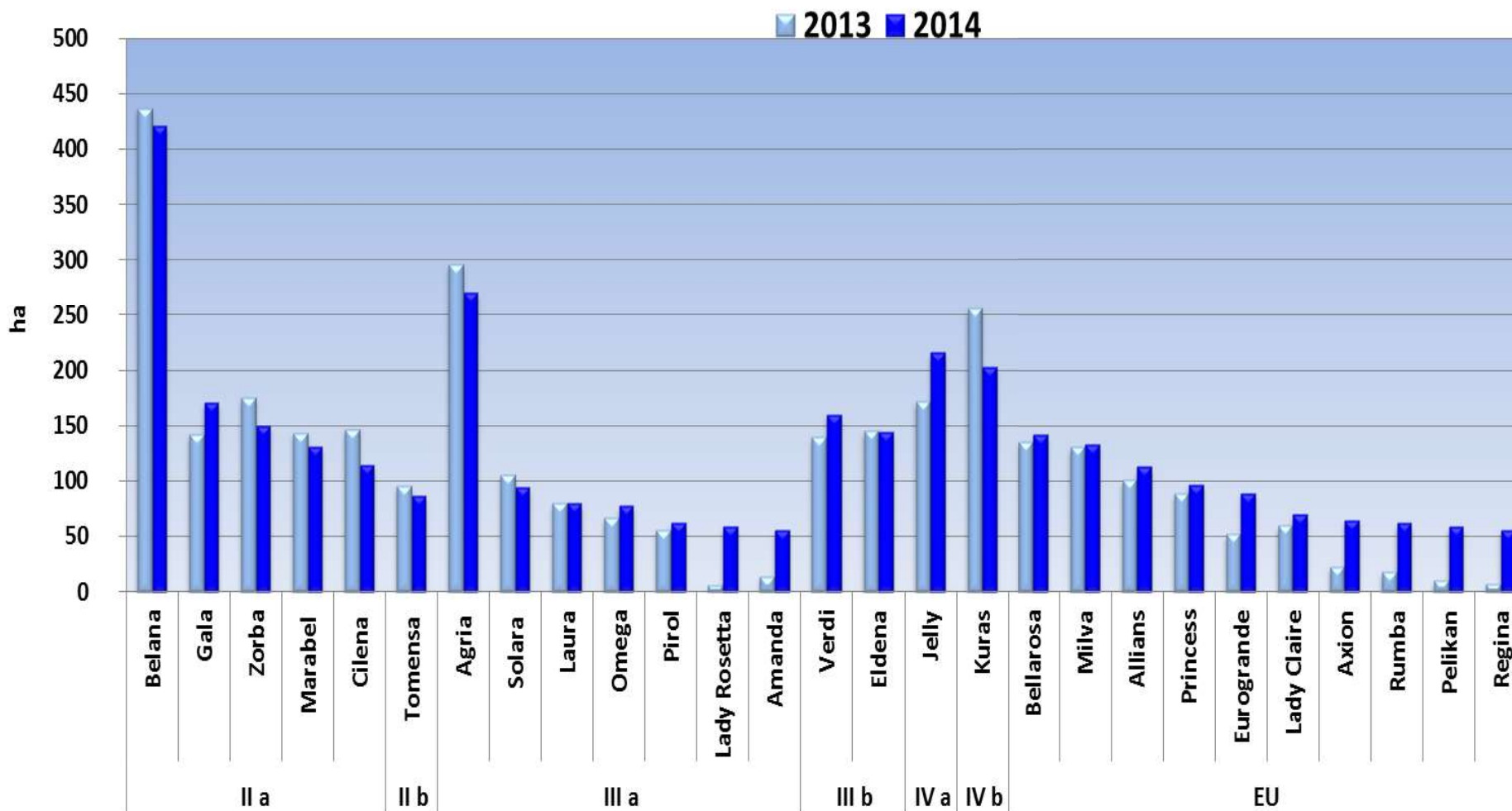
Angemeldete Vermehrung Pflanzkartoffeln in den Bundesländern 2013-14 (ha)

Veränderung in %

■ 2014 ■ 2013

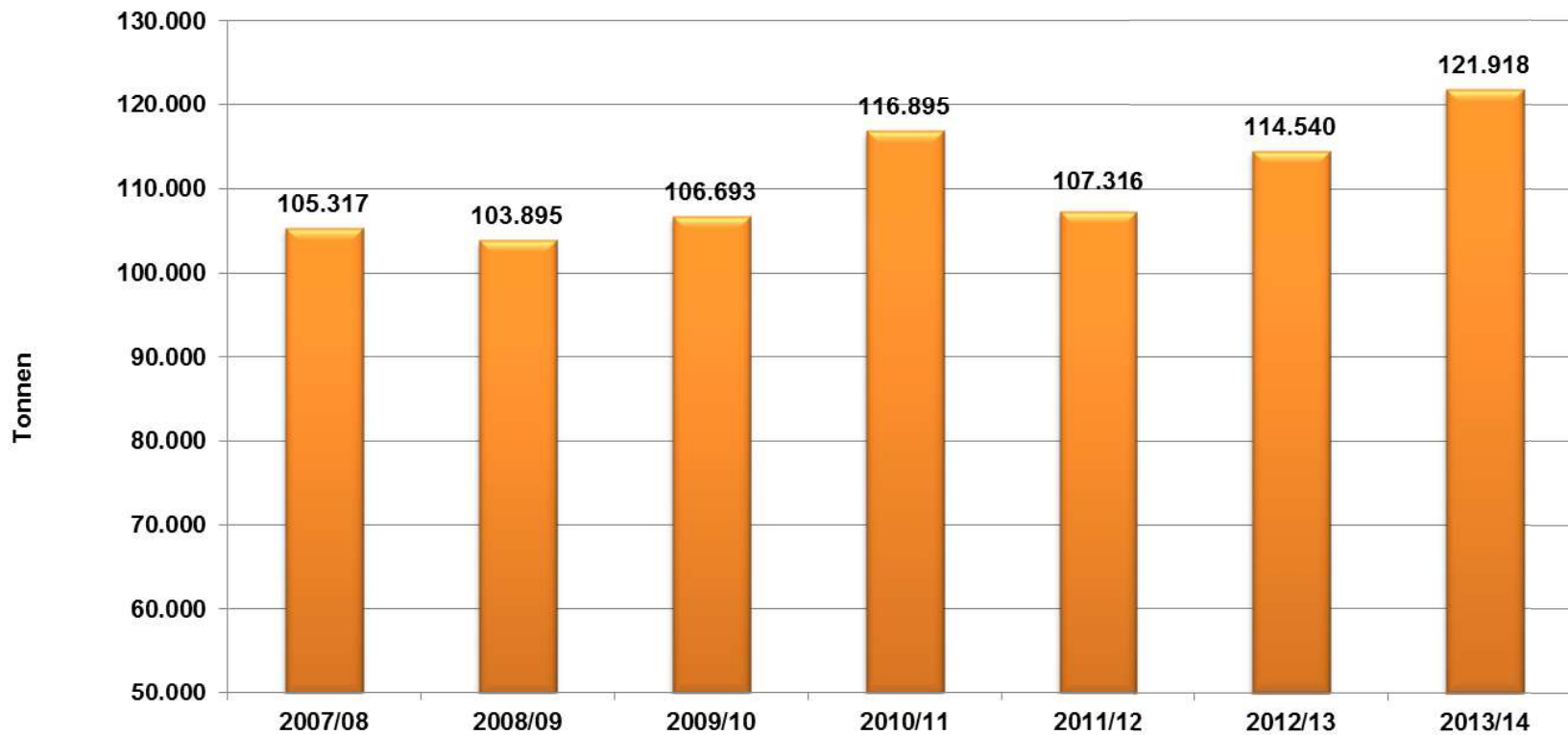


Angemeldete große Sorten in Niedersachsen im Vergleich 2014 zu 2013



Zertifizierte Pflanzkartoffeln in Niedersachsen

■ zertifizierte Menge in t



Zertifizierte Pflanzkartoffeln in Niedersachsen

■ zertifizierte Menge in t ▲ Menge in dt/ha

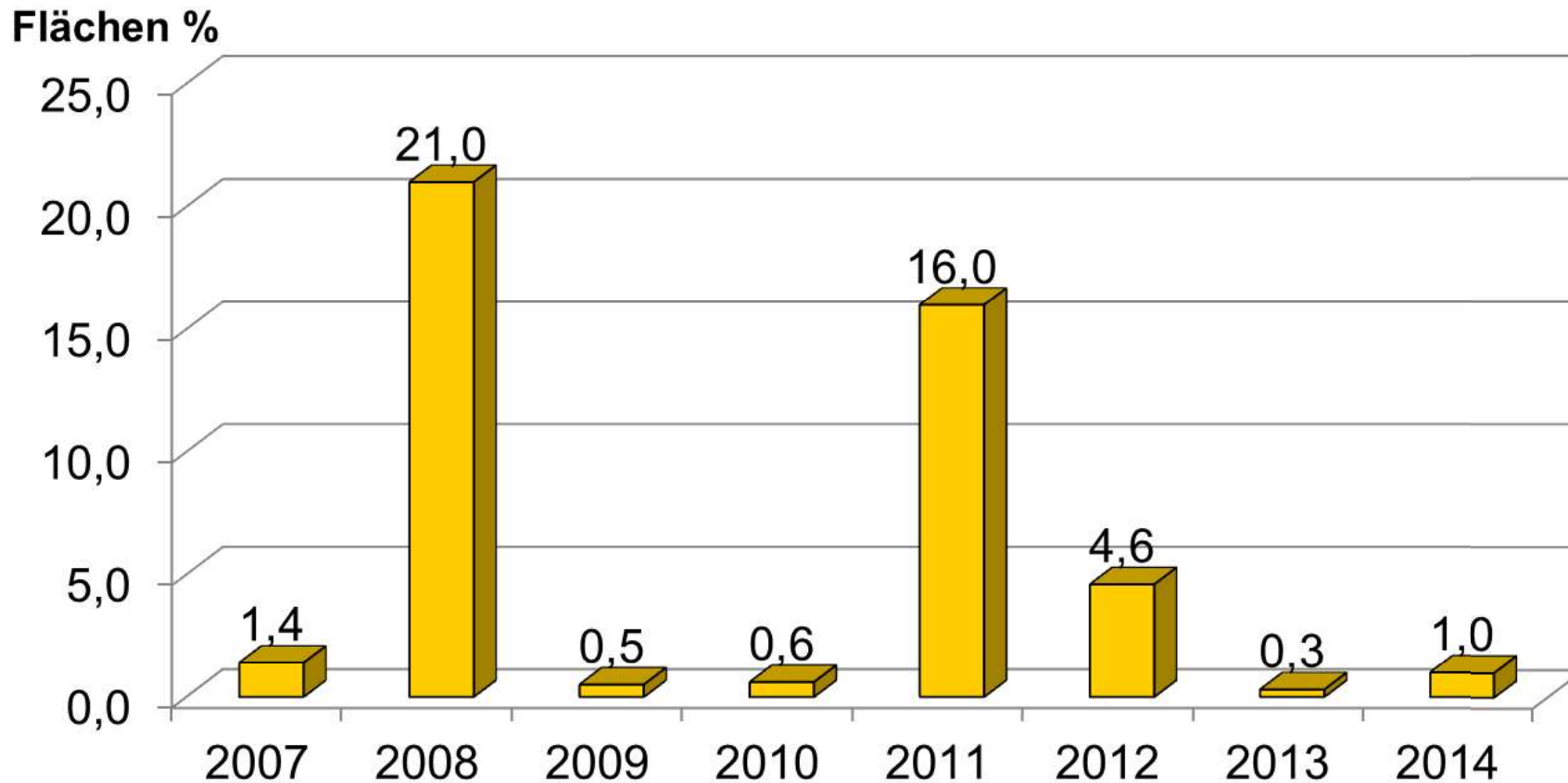


● Ergebnisse Pflanzkartoffeln

- Virustestung 2014



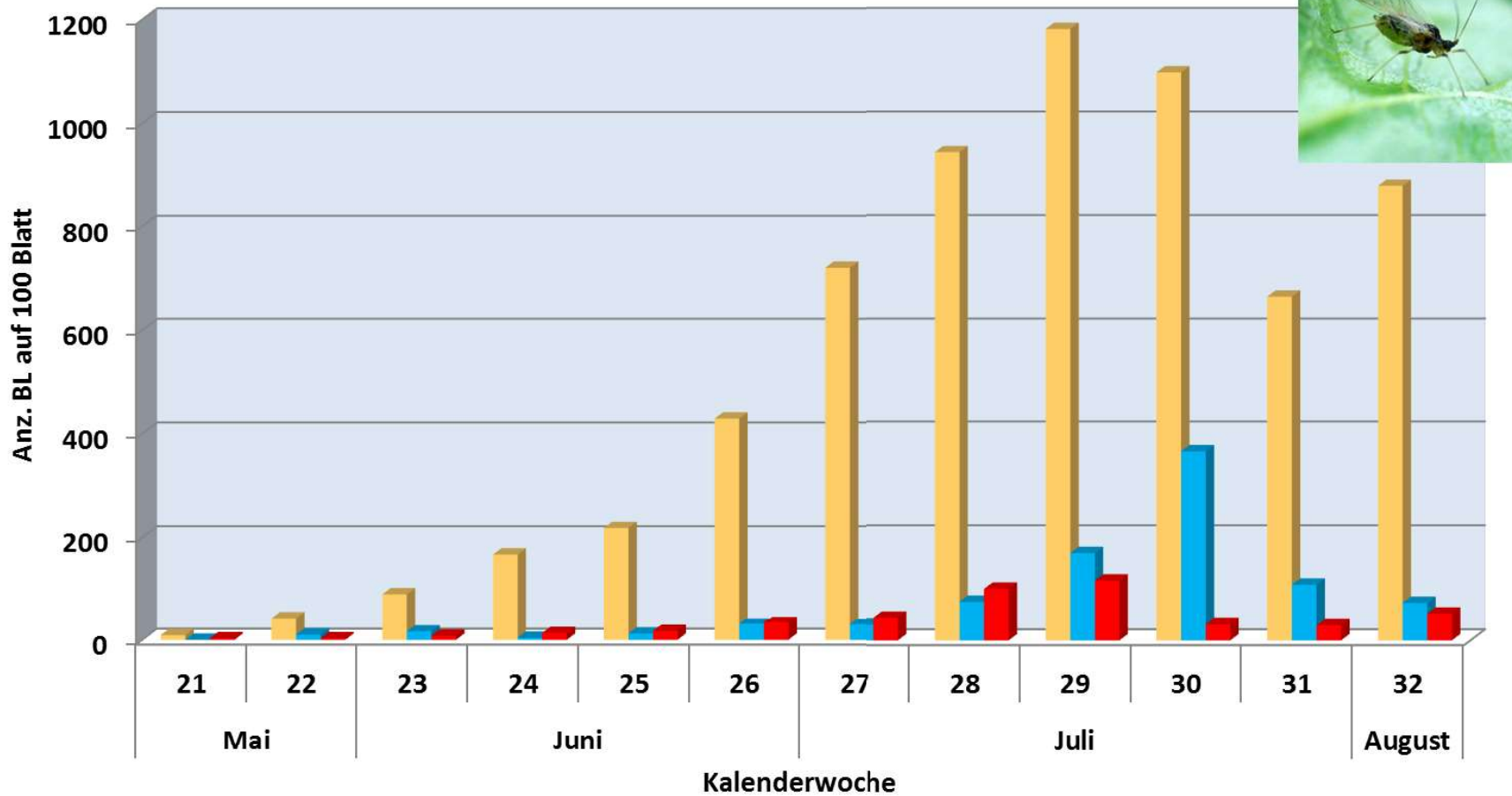
Bericht zum Blattlausbefall aus 1. und 2. Feldbesichtigung



Auftreten von Blattläusen in unbehandelten Kartoffelbeständen

Quelle: PA Hannover 2014

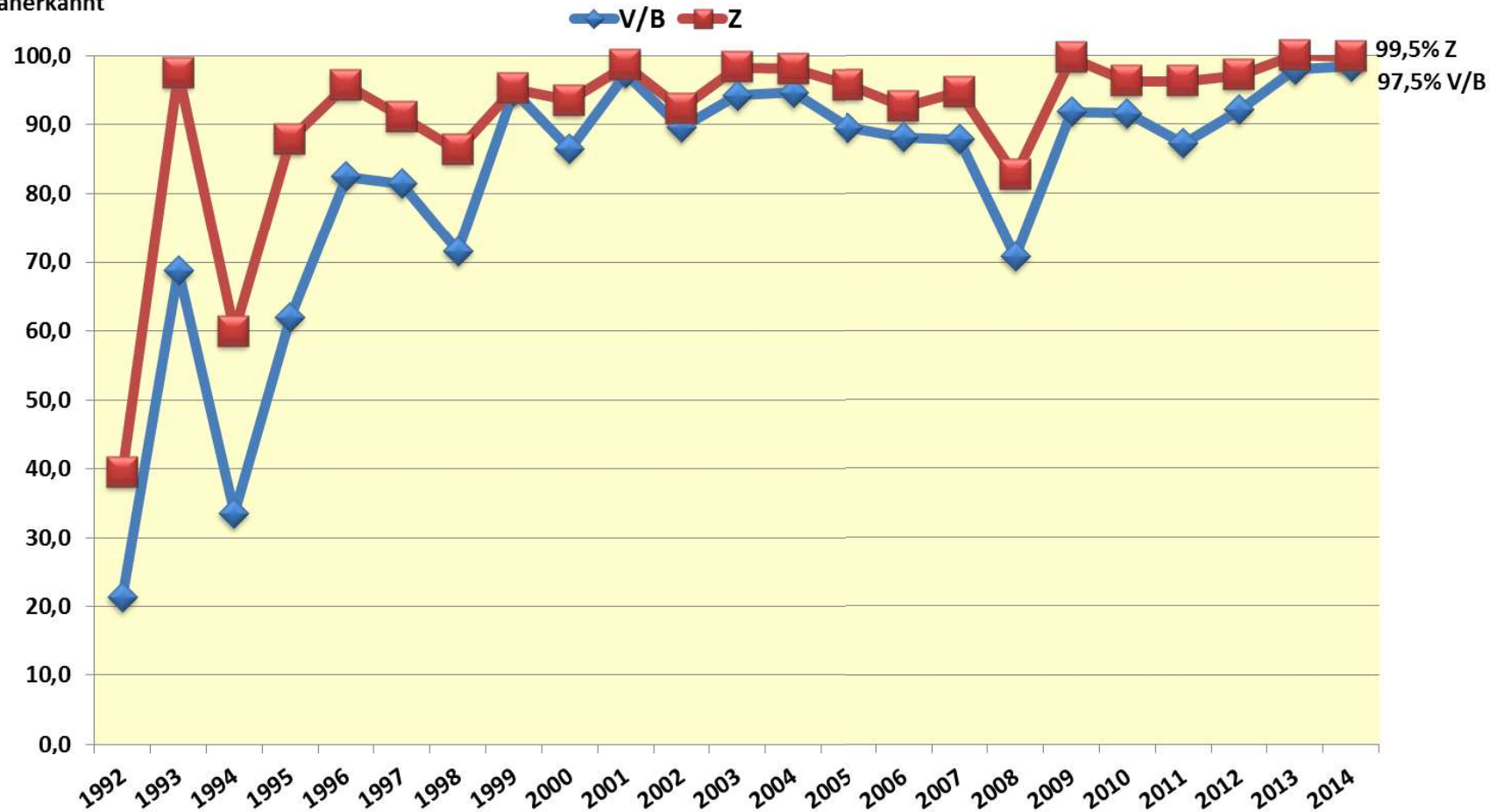
10-jähr. Mittel 2013 2014



Ergebnisse Virustestung Pflanzkartoffeln in Niedersachsen

Einstufung nach Testung (Schlagzahlen)

% anerkannt



Zur Anerkennung 2014

**Vielen Dank
an Anerkenner, Probenehmer, Techniker und
V-Firmen
für die gute Zusammenarbeit und tatkräftige Unterstützung!**

Abschluss

Vielen Dank für die Aufmerksamkeit!
*Wir wünschen Ihnen ein erfolgreiches
Geschäftsjahr 2015!*

